

Une solution de paie et de RH tout-en-un pour votre entreprise en pleine croissance



Conçue en fonction des commentaires de professionnels des soins de santé comme vous

ADP® comprend que chaque cabinet est dynamique et unique. Quelle que soit votre situation, la gestion de votre main-d'œuvre est maintenant plus simple. Souciez-vous moins des documents à remplir, et concentrez-vous plus sur les soins aux patients. Voyez comment nous pouvons vous aider à améliorer la productivité de votre cabinet.



Convivialité

Accédez facilement aux relevés de paie et à notre portail de RH à partir de presque tout appareil.



Configuration simple

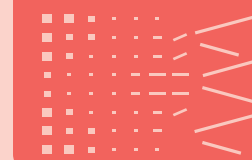
ADP vous aide à être opérationnel rapide-ment.



Tranquillité d'esprit

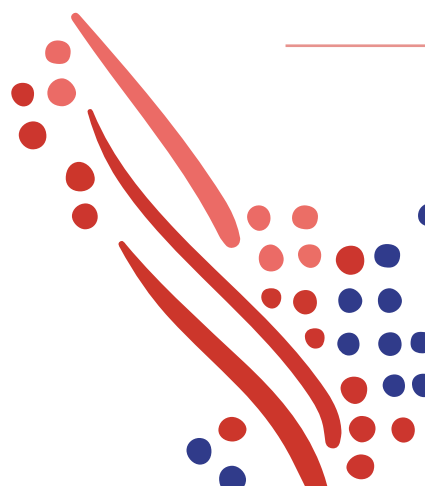
Nous vous offrons des outils pour vous aider à rester au fait des règlements liés aux RH.

SPECIAL OFFER



30%

de rabais sur les frais mensuels de base et de traitement de la paie et sur les **frais d'implantation***



Always Designing
for People®

De la paie de base aux services de RH clé en main, nous pouvons vous aider à bâtir et à gérer votre cabinet grâce à ce qui suit :

- Traitement de la paie facile et rapide (partout et en tout temps).
- Services de production de déclarations liées à l'emploi précis et en temps opportun.
- Accès en ligne à un portail RH (ADP Assistance RHMS), notamment à des documents de meilleures pratiques et à des outils.
- Guides de l'employé.
- Accès à un soutien téléphonique individuel en direct, offert par une équipe d'experts.
- Outil de recrutement pour vous aider à gérer le processus d'embauche du début à la fin.
- Mise au courant des changements réglementaires liés à la paie et aux calculs des indemnités de jour férié.
- Utilisation de notre fonction de planification d'horaires dans toute solution de gestion des heures et des présences. Voyez qui est disponible pour travailler, créez facilement des quarts de travail pour les employés et gérez aisément les demandes de congé.

Pour en savoir plus, veuillez communiquer avec votre RBC Soins de santé spécialiste, qui peut vous présenter votre Contact ADP.



ADP, le logo ADP, ADP Assistance RH, ADP Workforce Now En mouvement, ADP Workforce Now et Axer le développement sur les personnes sont des marques de commerce d'ADP, Inc. Toutes les autres marques appartiennent à leurs détenteurs respectifs. © Compagnie ADP Canada, 2024. Tous droits réservés.

* Conditions générales : Les nouveaux clients d'ADP au Canada et les clients d'ADP qui ont déjà obtenu uniquement un accès gratuit à ADP Assistance RH qui sont recommandés par RBC et qui sont membres des régimes Services aux professionnels de la santé RBC Avantage, Services aux professionnels de la santé Avantage Pro RBC ou Services aux professionnels de la santé RBC Avantage Banque privée ont droit à une réduction de 30 % des frais de base et des frais de traitement de la paie par employé s'ils sont recommandés par RBC avant le 30 novembre 2025 et s'ils concluent un contrat de services standard avec ADP d'ici le 31 décembre 2025. Cette offre comprend l'implantation gratuite. La réduction s'applique pour la durée de votre relation avec ADP. Ne peut être jumelée à aucune autre promotion. Les membres des régimes Services aux professionnels de la santé RBC Avantage, Services aux professionnels de la santé Avantage Pro RBC ou Services aux professionnels de la santé RBC Avantage Banque privée qui sont recommandés par RBC sont admissibles à une réduction de 30 % sur les frais de traitement standard récurrents d'ADP suivants (le cas échéant) : frais de base, frais de traitement par employé, frais mensuels par employé et interface de grand livre général. La réduction s'applique uniquement aux produits suivants : ÉquipePaie par ADP, ADP Workforce Now En mouvement(MS) et ADP Assistance RH.

ADP peut modifier, à sa discrétion, les frais réduits et les produits applicables de temps à autre.

La réduction exclut les frais de transfert et les autres coûts, notamment les frais de services de messagerie ou autres frais de livraison; la configuration, l'installation, la vente, la location ou la location-bail d'équipement ou de logiciels, ou la formation relative à ceux-ci; la programmation personnalisée, la maintenance, l'approvisionnement en chèques, formulaires ou autres fournitures par ADP; tous les frais liés à la conversion du client, à la consultation ou à des services professionnels; les chèques de banque officiels; les rapports spéciaux ponctuels, y compris les feuillets d'impôt; les produits ou services d'ADP qui n'existent pas à la date actuelle; tous les autres services qui ne sont pas expressément mentionnés ci-dessus; les services de vérification ou les services de recrutement de tiers pouvant être offerts dans le cadre d'ADP Workforce Now

L'offre peut être modifiée ou annulée à tout moment.